

**Wire Joint**  
**WIRELÅS 4**  
06 307 26 & 79 926 36



**Seilklemme**

**Torque:**  
Recommended 0,4 Nm  
Max. 0,5 Nm

**Wirelås**  
**WIRELÅS4HIN6**  
06 307 27 & 79 926 37



**06 307 26**      **WIRELÅS 4**

Utförande: Mässingprofil förtent med M3 skruv och normalt skruvhuvud. Kabel area 4 mm<sup>2</sup>. Lämpliga för tex. upphängning av belysning.

Nr	Typ	Förp.	Kabel hål	Storlek i mm L x B x H
06 307 26	WIRELÅS 4	500	3,6 mm	14/4,5/8,6

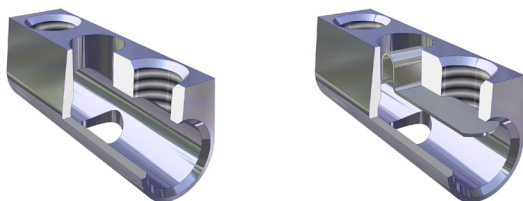
**06 307 27**      **WIRELÅS4HIN6**

Utförande: Mässingprofil förtent med M3 skruv av inset utförande. Kabel area 4 mm<sup>2</sup>. Lämpliga för tex. upphängning av belysning.

Nr	Typ	Förp.	Kabel hål	Storlek i mm L x B x H
06 307 27	WIRELÅS4HIN6	500	3,6 mm	14/4,5/7,2

All our standard metall parts out of our production line, can also be supplied as piece parts.  
Alla våra standard metalldelar från vårt produktions Sortiment, kan köpas i lösa delar.  
Sämtliche Metallteilen aus unseren Standardsortiment, können auch als lose Teilen geliefert werden.

**Inserts with or without Wire Protector**  
**Inläggshylsor med och utan Trådskydd**  
**Klemmkörper mit oder ohne Drahtschutz**



**Inserts:**  
Tinned Brass with or without stainless band steel Wire Protector. Drilled through.

**Inläggshylsor:**  
Mässing förtent med eller utan Trådskydd av rostfritt bandstål. Genomgående hål.

**Klemmbozen:**  
Messing verzinkt mit oder ohne Drahtschutz in Federstahl rostfrei. Durchgebohrt.

**Screws in Steel and Brass**  
**Skruv i Stål och Mässing**  
**Schrauben in Stahl und Messing**



**Screws:**  
Steel, electrogalvanized and bluechromated. Screw standard sizes: **M2.6, M3, M3.5, M4 & M5**. Also available in **Brass**.

**Skruv:**  
Stål förzinkade och blåkromatiserade. Skruv storlek standard: **M2.6, M3, M3.5, M4 & M5**. Finns även att få i **Mässing**, lagerhålles.

**Schrauben:**  
Stahl, versinkt & blauchromatiert. Schraubengrößen Standard: **M2.6, M3, M3.5, M4 & M5**. Auch in **Messing** erhältlich.