

Connector material Kopplingsmaterial Verbindungsmaterial

Insert & Wire Protector

Standard
Insert
Inlägg
Klemmkörper

**Material:**

Tinned Brass.
Drilled through.
Mässing förrent.
Genomgående hål.
Messing verzinkt.
Durchgebohrt.

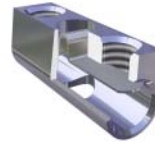
Inläggshylsor & Trådskydd

Type BA
Insert Barrier
Inlägg Barriär
Klemmkörper Barriere

**Material:**

Tinned Brass. Mounting stop
in the centre of the insert.
Mässing förrent. Monterings
stopp i mitten.
Messing verzinkt. Mit
Trennwand.

Type WPR
Insert Wire protector
Inlägg Trådskydd
Klemmkörper Drahtschutz

**Material:**

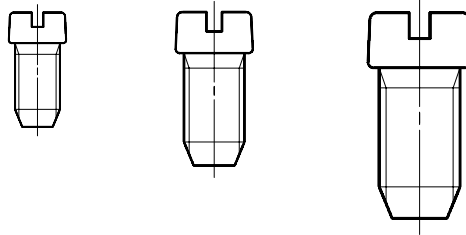
Tinned Brass & stainless
band steel. Drilled through.
Mässing förrent & rostfritt
bandstål. Genomgående hål.
Messing verzinkt &
Federstahl rostfrei.
Durchgebohrt.

Klemmkörper & Drahtschutz

Type TR
Wire protector
Trådskydd
Drahtschutz

**Material:**

Stainless band steel. Will
fit all the **HE42** types and
HE34.
Rostfritt bandstål. Passar
till **HE42** typer samt till
HE34.
Federstahl rostfrei. Passt
in alle **HE42** Typen & **HE34**.

Screw
Skruv
Schrauben**Material:**

Steel, electrogalvanized and bluechromated. Screw stan-
dard sizes: **M2.6, M3, M3.5, M4 & M5**.
Also available in **Brass**.
Stål förzinkade och blåkromatiserade. Skruv storlek
standard: **M2.6, M3, M3.5, M4 & M5**. Finns även att få
i **Mässing**, lagerhålles.
Stahl, versinkt & blauchromatiert. Schraubengrößen
Standard: **M2.6, M3, M3.5, M4 & M5**. Auch in **Messing**
erhältlich.

Cutting & Marking



Cutting The terminal blocks are made in sections of
12-poles but can be cut in different number of poles
from 1 - 11 Poles.

Kapning Kopplingsplinten tillverkas normalt som 12-
poliga men kan levereras kapat till 1- 11 polig.

Trennung Die Klemmen werden in 12-poligen Reihen
hergestellt, können aber auch in Polzahlen von 1 -11
Polen getrennt werden.

Kapning & Märkning



Marking It is possible to Hot Foil Mark the terminal blocks = **HFM** or attach Marker Strips
on to the terminal blocks. The hot foil marking pass the SEMKO rub tests and is **UV** resistant.

Märkning Kopplingsplint kan märkas direkt på plinten = **HFM** eller med märklist som sätts
ovan på plinten. Märkningen i båda fallen värmepräglas och klarar SEMKO:s krav samt är
UV beständigt.

Bezeichnung Die Klemmen können mit Bezeichnung = **HFM** geliefert werden oder mit
befestigten Bezeichnungsschildern. Die Bezeichnung ist abriebfest und entspricht den
Vorschriften von SEMKO und ist **UV** beständig.

Trennung & Bezeichnung



Insulation material

Polyamid 6 PA6
Working temperature
Arbetstemperatur
Dauertemperatur
100°
Self extinguishing
Självslocknande
Selbstlöschend

Polyamid 6.6 PA 6.6
Working temperature
Arbetstemperatur
Dauertemperatur
110°
Self extinguishing
Självslocknande
Selbstlöschend

Isolationsmaterial

Polycarbonate PC
Working temperature
Arbetstemperatur
Dauertemperatur
125°
Self extinguishing
Självslocknande
Selbstlöschend

Noryl V0 150 PPO
Working temperature
Arbetstemperatur
Dauertemperatur
150°
Self extinguishing
Självslocknande
Selbstlöschend

Isoliermaterial

Stanyl PA 46
Working temperature
Arbetstemperatur
Dauertemperatur
165°
Self extinguishing
Självslocknande
Selbstlöschend