

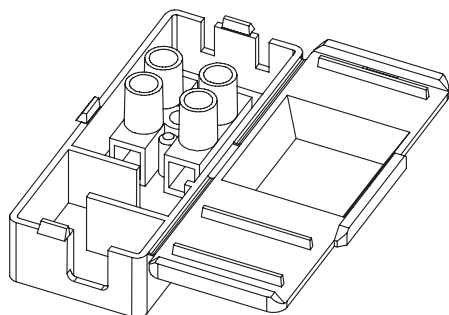
## Connector Box

Skarvbox  
Scatola di Derivazione

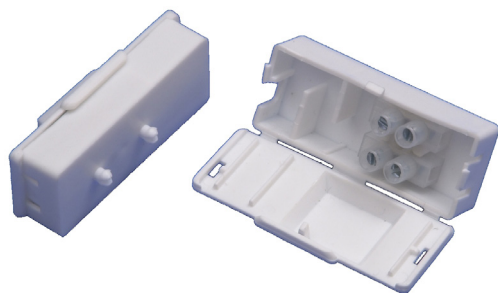
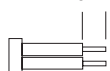
## Anschlußdose

EN 60998-2-1 CE

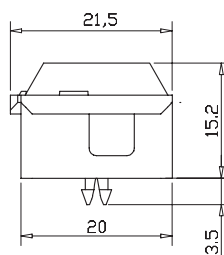
HE112



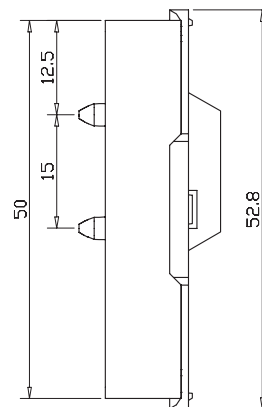
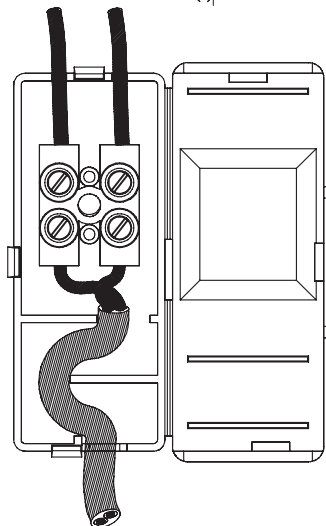
Stripping Length  
Skalning  
Abisolierlänge  
5 mm



**Torque:**  
Recommended 0,35 Nm  
Max. 0,4 Nm



Chassishole-size 3,2 mm diameter  
Fästhålsstorlek 3,2 mm i diameter.  
Befestigungslochgröße 3,2 mm in Diameter.



## TECHNICAL DATA

## TEKNISKA DATA

## TECHNISCHE ANGABEN

Approvals

Godkännanden

Genehmigungen

Voltage	Terminal Block	Cable size
Märkspänning	Kopplingsplint	Area
Nennspannung	Anschlussklemme	Nennquerschnitt
<b>400 V</b>	<b>HE1 2-Pol.</b>	<b>2 x 0,75 - 1,5 mm<sup>2</sup></b>
Current	Working temperature	Insulation material
Märkström	Arbetstemperatur	Isolationsmaterial
Nennstrom	Dauertemperatur	Isoliermaterial
<b>6-10 A</b>	<b>80° C</b>	<b>Polypropylene</b>

Insert	Screw M2,6
<b>Tinned Brass</b>	<b>Steel bluechromated</b>
Hylsa	Skruv M2,6
<b>Mässing förtent</b>	<b>Stål blåkromatiserad</b>
Klemmkörper	Schraube M2,6
<b>Messing verzinkt</b>	<b>Stahl blauchromatiert</b>

HE112  
CE  
CE

The connector box has a snap-on facility and can be pressed-in chassis with two fixings pegs. The box is equipped with a 2-pole terminal block of type **HE1**. **HE112** is easy to mount and can be used in various lighting applications. The connector box is supplied with a hinged cover of snap-on type.

Kopplingsboxen är avsedd för lågvolts belysning. Boxen är utrustad med en 2-polig kopplingsplint av typ **HE1**, som förmonteras och trycks ned enkelt i boxen. I boxen finns labyrinth på den externa sidan som avlastar kabeln. Locket är fäst med gängjärn och låses med snäppfästen vid stängning. **HE112** är mycket lätt att montera och fästes med två fixpinnar i botten mot underlaget.

Die Anschlußdose ist gut geeignet für Niedervoltbeleuchtung. Die Dose ist ausgerüstet mit einer 2-poligen Verbindungsklemme **HE1**, mit einem Deckelscharnier und einem Schnappverschluss um sie schnell zu schliessen. Ein Labyrinth auf der externen Seite der Klemme entlastet das Kabel. **HE112** ermöglicht eine sehr leichte Montage und eine sichere Befestigung dank 2-er Befestigungszapfen die auf der Unterlage unverlierbar einrasten.