

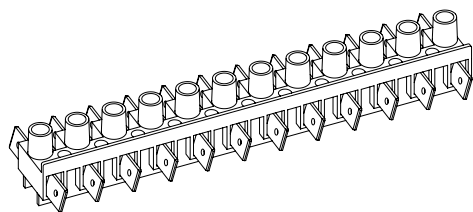
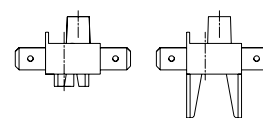
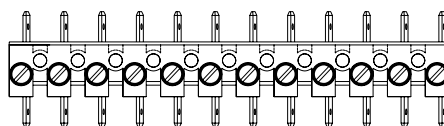
Screw-Tab Type

Flachsteck-Schraubklemme

Skruv-Flatsiftsplint

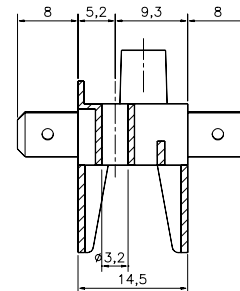
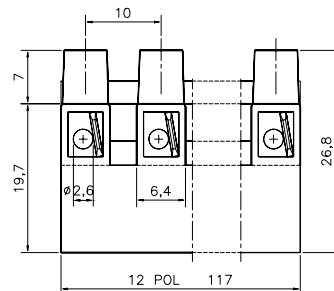
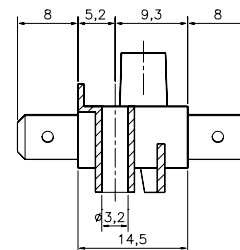
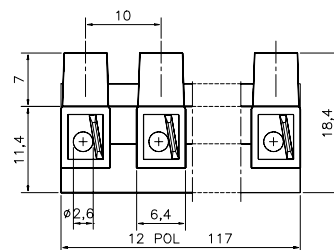
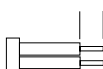
EN 60998-2-1 CE

HE42S DFS 6.3

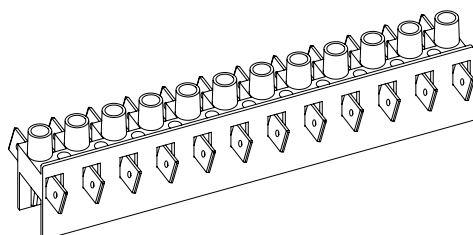


Torque:
Recommended 0,4 Nm
Max. 0,5 Nm

Stripping Length
Skalning
Abisolierlänge
5 & 11 mm



HE42SS DFS 6.3



TECHNICAL DATA

Voltage	Fixing centres	Cable size
Märkspänning	Delningsmått	Area
Nennspannung	Rastermass	Nennquerschnitt
400 V	10 mm	2,5 - 4 mm²
Current	Working temperature	Insulation material
Märkström	Arbetstemperatur	Isolationsmaterial
Nennstrom	Dauertemperatur	Isoliermaterial
10 A	80° C / 100° C	PA 6

TEKNISKA DATA

Insert	Screw M3
Tinned Brass	Steel bluechromated
Hylsa	Skruv M3
Mässing förtent	Stål blåkromatiserad
Klemmkörper	Schraube M3
Messing verzinkt	Stahl blauchromatier

TECHNISCHE ANGABEN

HE42S DFS 6.3	HE42SS DFS 6.3
Raised base	High raised base
Med fot	Med hög fot
Mit Steg	Mit hohem Steg

Double sided tab type terminal block **HE42S DFS 6.3** with raised base, which meets 8 mm creepage and clearance and can be mounted on a conductive material. **HE42SS DFS 6.3** has an extra high raised base. Approved as an internal part when mounted properly encapsulated. The tab type terminal-blocks are made in sections of 12-poles but can be cut to 2, 3, 4 and 6-poles. The terminal block can be supplied with hot foil marking **HFM**.

Flatsiftsplint **HE42S DFS 6.3**, med fot, och **HE42SS DFS 6.3**, med extra hög fot, för inbyggnad på oisolerat underlag. Mycket praktisk att använda, då man har tillgång till en extra ingång för kabel under skruv. Godkänns som inre del i apparat om inbyggnadsföre-skrifter hålls. Dessa plintar levereras som 12-poliga plintar men kan även kapas till 2, 3, 4 och 6-poligt utförande och med märkning **HFM** direkt på plinten, om så önskas.

Flachsteckklemmen mit doppelseitigen Steckzungen **HE42S DFS 6.3** mit Steg und **HE42SS DFS 6.3** mit extra hohem Steg, für Anwendung auf unisolierter Unterlage. Wird genehmigt im Appartebau nach vorschriftmässigem Einbau. Die Klemmen werden in 12-polige Reihen hergestellt, können aber in Polzahlen von 2, 3, 4 und 6-polig getrennt werden. Die Klemmen können auf Wunsch mit Bezeichnung **HFM** geliefert werden.